

# 國立清華大學永續學院

## 「生態廊道・永續創意」走廊環境設計徵件簡章

為營造具永續理念與生態意象的學習空間，國立清華大學永續學院特別辦理「生態廊道・永續創意」走廊環境概念設計徵件活動，期望透過創意設計，將學院外走廊空間轉化為結合自然、生態與永續理念的展示與交流場域，後續將由本院依實際需求進行設計深化與整合。誠摯邀請對永續設計、空間規劃與生態美學有興趣之學生團隊踴躍參與，共同打造兼具教育意義與環境美感的永續廊道。

### 一、徵件主題

#### 生態廊道 × 永續創意

以「永續、生態、生物多樣性」為整體設計主軸，並結合生態連結、環境教育與空間敘事，提出走廊環境整體規劃構想。

### 二、設計方向（建議）

作品可從以下面向發想：

- 生態與自然元素融入（如生物多樣性、森林、海洋、濕地等概念）
- 永續議題呈現（如淨零碳排、循環經濟、環境教育等）
- 綠色材料或循環材料應用
- 互動式展示或教育導向設計
- 視覺導覽與空間敘事設計

### 三、徵件對象

凡對永續與空間設計有興趣之本校學生，可跨系所組隊。

### 四、徵件內容

參與者需提出走廊空間整體規劃構想，包含：

1. 設計理念說明
2. 空間配置構想
3. 視覺或裝置設計示意
4. 材料與永續性說明
5. 整體展示說明(含設計示意圖或空間模擬圖)
6. 維護管理或使用構想

## 五、設計基地與範圍

本次徵件設計基地為國立清華大學永續學院指定之南大校區綜合教學大樓4樓走廊與露臺空間，實際範圍以主辦單位提供之基地圖、現場照片及尺寸資料為準(詳見附件)，亦歡迎至現場察看。參與者得就牆面、展示區、導覽資訊或空間識別設計、局部裝置及整體空間氛圍提出規劃構想，並應配合既有建築條件、通行需求及現場設施配置進行設計。

## 六、繳交內容

報名表、切結書與設計說明書一同繳交：

- 報名表一個團隊繳交一份並以 PDF 格式繳交，檔名為「生態廊道報名表\_\_負責人姓名」。
- 切結書團隊內成員各填寫一份，並合併為一份 PDF 檔，檔名為「生態廊道切結書\_\_負責人姓名」，若獲選需繳交紙本切結書。
- 設計說明書以 PDF 格式繳交，頁數建議以 15 頁為限，檔名為「生態廊道設計說明書\_\_負責人姓名」。
- 收件方式請郵寄到 [cos@my.nthu.edu.tw](mailto:cos@my.nthu.edu.tw)，主旨為「生態廊道徵件\_\_負責人姓名」，並附上以上三個檔案，若檔案過大請自行上傳至雲端，附上連結並開啟共用權限。

## 七、評選方式

由主辦單位邀請相關領域專家學者組成評選委員會，依下列原則進行評選：

- 永續理念與主題契合度(40%)
- 創意與設計美感(25%)
- 空間可行性與安全性(20%)
- 教育與展示價值(15%)

## 七、獎項與獎勵

本次徵件將依評選結果選出優秀作品，並提供獎金與獎狀以資鼓勵：

- 第一名：獎金新臺幣 2 萬 5 千元，頒發獎狀乙紙
- 第二名：獎金新臺幣 1 萬 5 千元，頒發獎狀乙紙
- 第三名：獎金新臺幣 1 萬元，頒發獎狀乙紙

※主辦單位得視作品品質調整得獎名額，必要時得從缺。

## 八、活動時程

- 自即日起至：115 年 5 月 15 日
- 評選公布：預計 7 月，待實際公告

## 九、注意事項

- 設計以不遮蔽消防設備、不影響逃生動線、不可破壞既有結構，保持施工安全與維護需求為原則。
- 獎金依法須辦理相關稅務申報。
- 主辦單位保留本活動內容補充、調整、解釋及變更之權利。

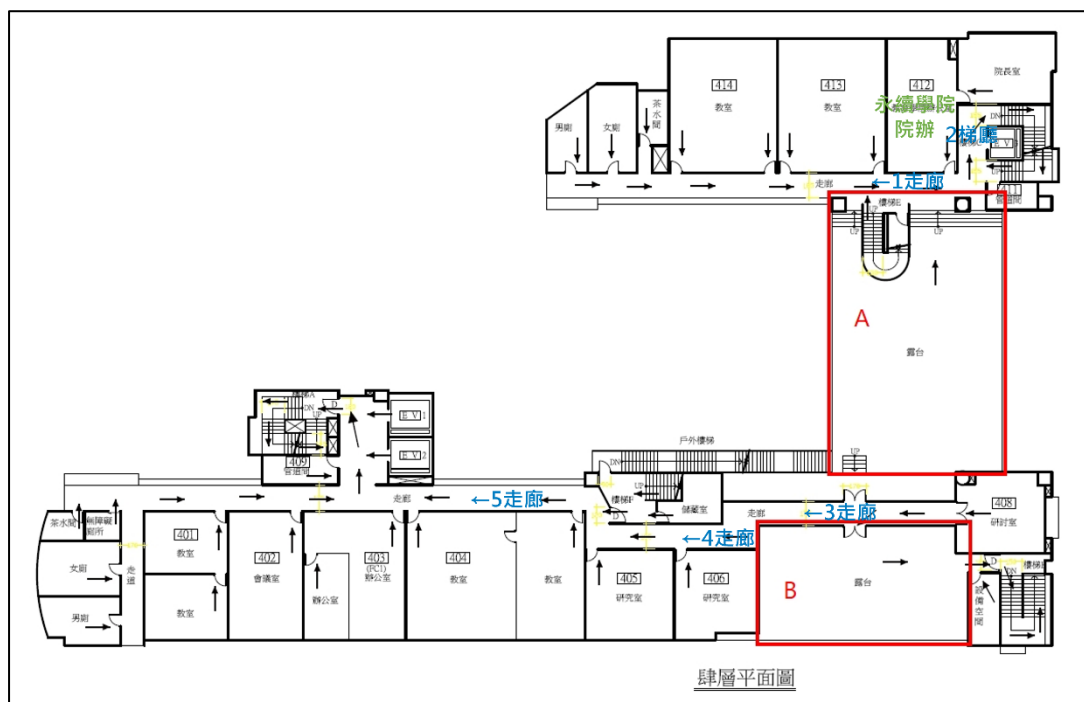
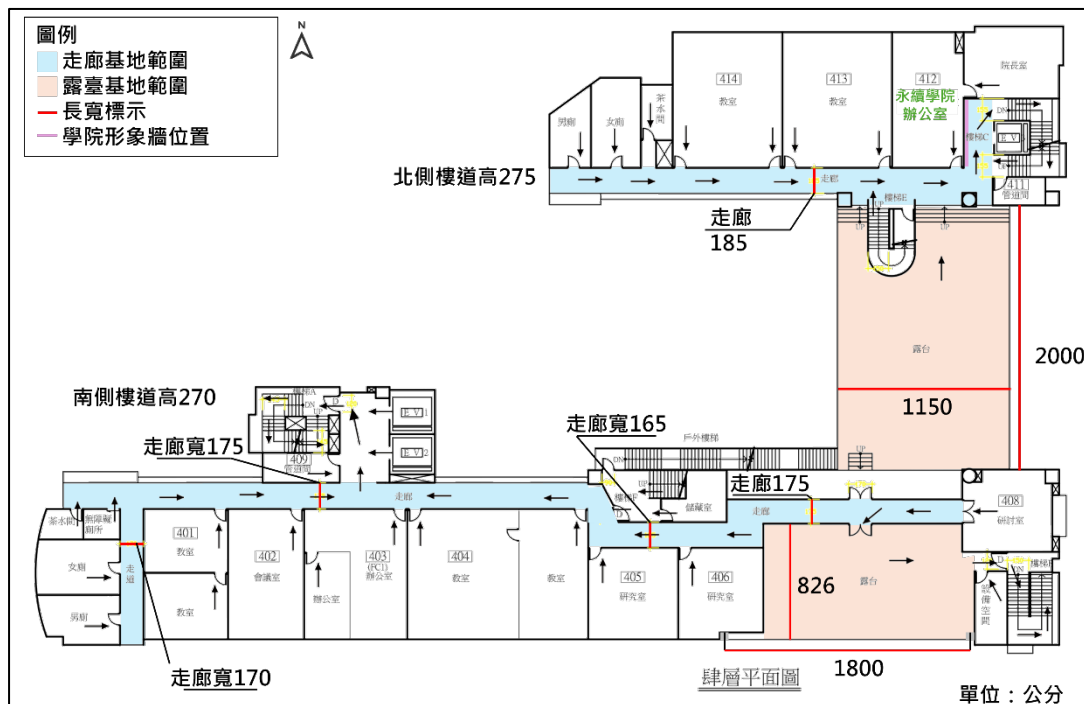
## 十、著作權及使用權說明

1. 入選或獲選作品得作為永續學院走廊空間規劃、環境設計、教育展示及後續推廣之參考或執行依據。
2. 本案獲選作品之著作財產權歸國立清華大學永續學院所有，主辦單位得不限時間、地域及次數，對作品進行公開展示、重製、編輯、改作、出版、印製、數位使用及其他相關應用。
3. 本院得依實際需求(包含空間條件、預算規模、施工方式及整體識別規劃)，就獲選作品進行調整、修正、整合或再製作。
4. 著作人格權仍屬原設計者所有(包含姓名標示權等)，本院於使用作品時，將適度標示作者姓名。
5. 原設計者得於合理範圍內使用其作品，例如納入作品集、個人展示、履歷或學術用途等，惟不得另行授權第三方使用，或以相同作品參與其他競賽。
6. 參與者應保證其作品為原創，未侵害他人著作權或其他相關權利，且未曾公開發表或參與其他競賽。如有爭議，概由參與者自行負責。
7. 參與作品及相關資料由主辦單位留存備查。

## 空間基本資料

### 一、基地範圍

1. 走廊空間及其牆面整體一致性設計(藍底)
2. 露臺空間整體一致性設計(橘底)
3. 永續學院院辦形象牆設計(紫線)



二、現況照片



▲露臺 A-1



▲露臺 A-2



▲露臺 B-1



▲露臺 B-2



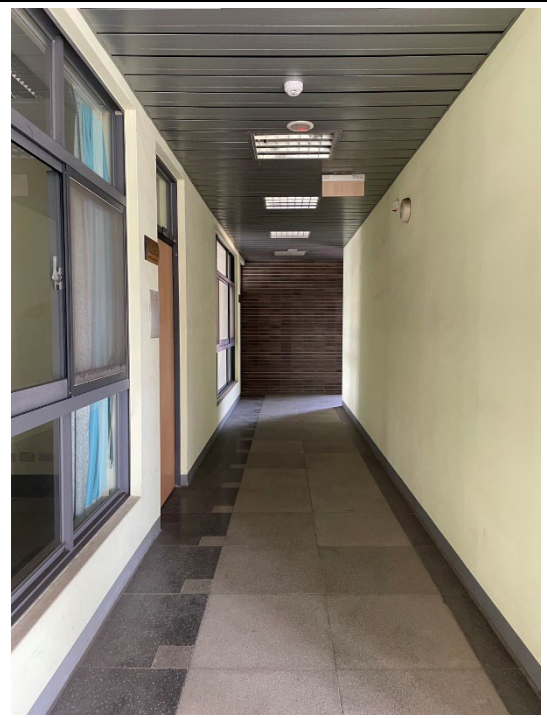
▲1 走廊



▲2 梯廳



▲3 走廊



▲4 走廊



▲5 走廊